

Basket
(replacement basket is 1135B)

Body

Seal

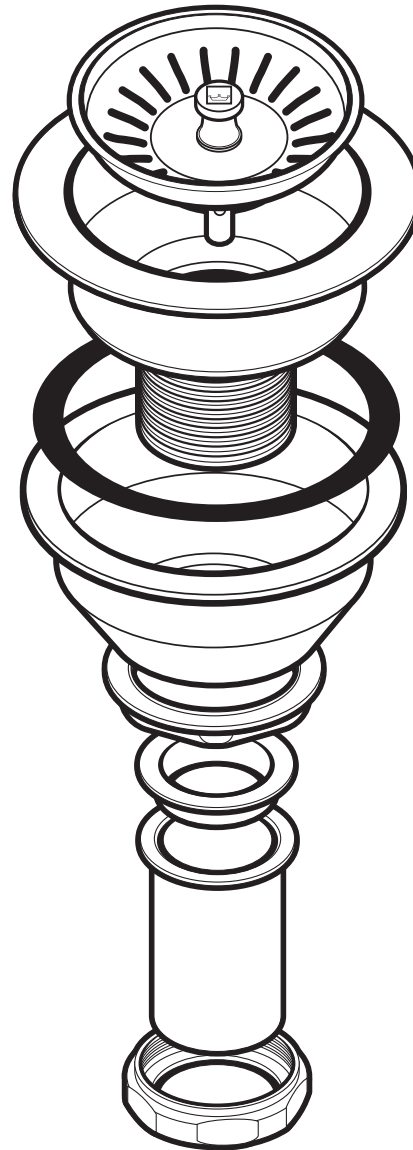
Shell

Locknut

Tailpiece Gasket

Tailpiece

Tailpiece Locknut



SPECIFICATION

1140: Stainless strainer assembly with basket, galvanized shell and brass tailpiece. Suitable to 18 and 20 gauge stainless steel product and granite product.

1140 FUN#112.0373.732

1140/60 FUN#1112.0396.098

Panier
(panier de rechange : 1135B)

Corps

Joint d'étanchéité

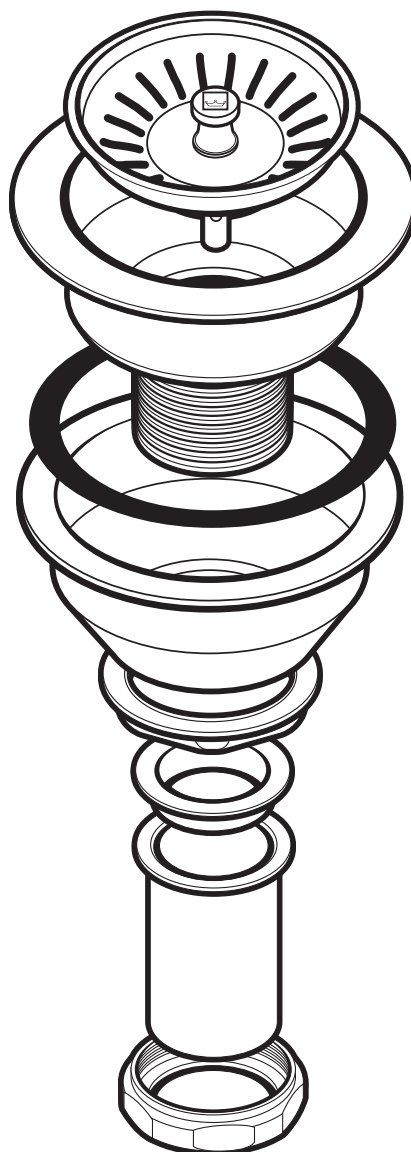
Coupelle

Écrou de blocage

Joint d'étanchéité
de rallonge tubulaire

Écrou de blocage
de rallonge tubulaire

Rallonge tubulaire



DONNÉES TECHNIQUES

1140: Crépine-panier en acier inoxydable avec panier, coupelle galvanisée et embout fileté en laiton. Convient aux produits en acier inoxydable de calibres 18 et 20 et aux produits en Granite.

1140 FUN# 112.0373.732

1140/60 FUN# 1112.0396.098