

FLUIDMASTER® 5403 UNIVERSAL 3" WATER-SAVING ADJUSTABLE FLAPPER

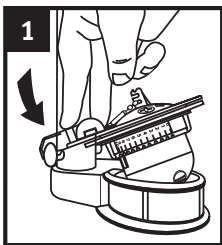
Fits American Standard®, Kohler®, Toto® & Other Toilets

FLUIDMASTER 5403

UNIVERSAL TAPÓN AJUSTABLE DE 7,62 CM QUE AHORRA AGUA

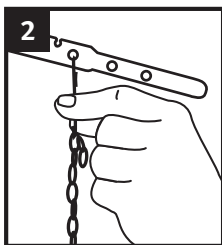
Se adapta a American Standard®, Kohler®, Toto® y otros inodoros

INSTALL WITH CONFIDENCE • INSTÁLE CON CONFIANZA



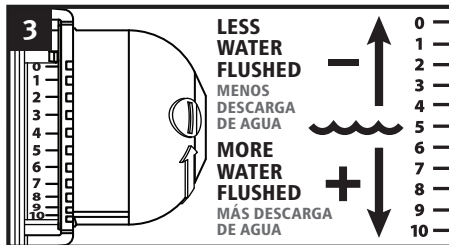
**REMOVE OLD FLAPPER.
MOUNT NEW FLAPPER.**

QUITE EL TAPÓN VIEJO.
COLOQUE EL TAPÓN NUEVO.



**ATTACH CHAIN -
LEAVE 1/2" SLACK.**

CONECTE LA CADENA, DÉJE
UNA DISTENSIÓN DE 1,27 CM.



SET TO OPTIMIZE.

AJÚSTELO PARA OPTIMIZAR.

MORE DETAILED INSTRUCTIONS

INSTRUCCIONES MÁS DETALLADAS

1. Remove old flapper from mounting ears and unhook chain.
2. Snap arms onto flush valve mounting ears (for wider flush valves, push arms out to setting "B" on flapper). Flapper should move freely when raised and lowered.
3. Hook chain onto tank lever arm. There should be 1/2" slack when the flapper is closed. If needed, remove clip and hook

it a few links closer to the flapper to shorten. Use old flapper chain length as a guide.

4. Adjust the dial to setting number 10 and flush your toilet. Continue to adjust dial down one setting until your toilet is unable to flush properly. When the flapper dial is on a setting that does not allow for a proper flush, adjust the dial up one setting.

1. Quite el tapón viejo de las orejas de montaje y desconecte la cadena.

2. Sujete a presión los brazos en las orejas de montaje de la válvula de descarga (para las válvulas de descarga más amplias, empuje los brazos hacia afuera al ajuste "B" del tapón). El tapón tiene que poder moverse libremente cuando lo suba y lo baje.

3. Conecte la cadena a la palanca del tanque. Debería quedar 1,27 cm de distensión cuando se cierre el tapón. De ser necesario, quite el gancho de la cadena y engánchelo

algunos eslabones más cerca al tapón para acortarla. Utilice la longitud de la cadena del tapón viejo para guiarse.

4. Ajuste el dial en el número de configuración 10 y descargue el inodoro. Siga ajustando el dial un ajuste más hacia abajo hasta que su inodoro no pueda descargar correctamente. Cuando el dial del tapón se encuentre en un ajuste que no permita descargar el inodoro correctamente, aumente el dial un ajuste más arriba.

FLAPPER SETTINGS TO MATCH MANUFACTURERS' TOILET PERFORMANCE SPECIFICATIONS

CONFIGURACIONES DEL TAPÓN PARA COINCIDIR CON LAS

ESPECIFICACIONES DE RENDIMIENTO DE LOS FABRICANTES DE LOS INODOROS

| TOILET MODEL MODELO DE INODORO | FLOAT SETTING CONFIGURACIÓN DEL FLOTADOR | CHAIN LENGTH LONGITUD DE LA CADENA | |
|-----------------------------------|---|---------------------------------------|-----|
| | | inches | mm |
| AMERICAN STANDARD | | | |
| Cadet 3 | # 8 | 6.22 | 158 |
| ELJER | | | |
| Titan | # 0 | 7.52 | 191 |
| GERBER | | | |
| Avalanche | #6 | 6.69 | 170 |
| GLACIER BAY | | | |
| 2-Piece High Efficiency | #3 | 9.07 | 230 |
| KOHLER | | | |
| Cimarron | #1 | 4.49 | 114 |
| MANSFIELD | | | |
| Maverick | #5 | 5.94 | 151 |

| TOILET MODEL MODELO DE INODORO | FLOAT SETTING CONFIGURACIÓN DEL FLOTADOR | CHAIN LENGTH LONGITUD DE LA CADENA | |
|-----------------------------------|---|---------------------------------------|-----|
| | | inches | mm |
| ST. THOMAS | | | |
| Arlington | #0 | 6.14 | 156 |
| Palermo | # 6 | 4.76 | 121 |
| PEGASUS | | | |
| Westminster | # 9 | 4.61 | 117 |
| TOTO | | | |
| Drake | # 6 | 4.45 | 113 |
| Clayton | #0 | 6.46 | 164 |
| Vespin | # 6 | 3.70 | 94 |
| VITRA | | | |
| Corina | # 5 | 4.88 | 124 |